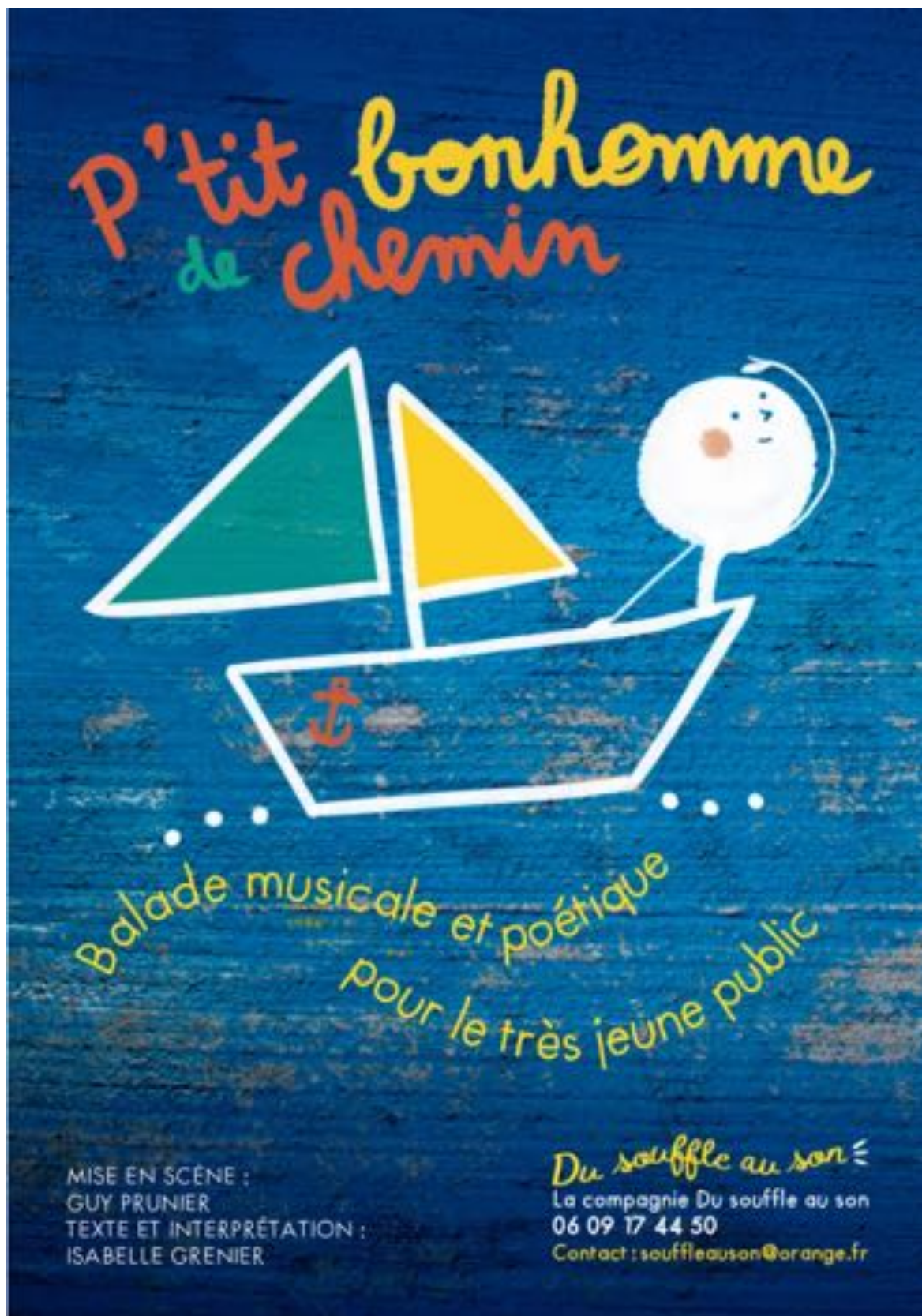


La compagnie Du souffle au son
présente



MISE EN SCÈNE :
GUY PRUNIER
TEXTE ET INTERPRÉTATION :
ISABELLE GRENIER

Du souffle au son ≡
La compagnie Du souffle au son
06 09 17 44 50
Contact : souffleauson@orange.fr

P'TIT BONHOMME DE CHEMIN

Une balade musicale et poétique pour le très jeune public

Mise en scène : **Guy Prunier**
Interprétation : **Isabelle Grenier**

Autour d'un texte poétique qui résonne comme une comptine, Isabelle Grenier interprète des chansons accompagnées par divers instruments : ukulélé, ocarina basse, sansula, kalimba basse, cloches, balafon suspendu.

Une fois né, le petit bonhomme va tracer son chemin.

Mais par où aller ?

Par ici ou par là-bas

Par en haut ou par en bas



Et quel chemin prendre ?



*Le chemin du sommeil ou celui du réveil
Le chemin des gratouilles ou celui des chatouilles ?*

*Le chemin du vent ou celui du sable
Le chemin des brigands ou celui des sages ...*

Un voyage initiatique dans l'imaginaire empruntant le chemin sur lequel l'enfant fera des expériences, des choix, des découvertes et de belles rencontres...

Isabelle Grenier

Multi-instrumentiste, chanteuse

Enfant, Isabelle Grenier écoutait le crépitement de l'écume des vagues, le pas cadencé des fourmis, le vent qui racontait des histoires aux nuages... Aujourd'hui, elle a gardé ce goût pour la rêverie et pour le son.

Après un cursus musical au conservatoire (clarinette et saxophone), elle devient enseignante en école maternelle puis obtient son Dumi (Diplôme d'intervenante musicale en milieu scolaire).

En 2004, elle intègre l'équipe d'Enfance et Musique où elle intervient dans des milieux tels que les PMI, les bibliothèques, les crèches...

Sa rencontre avec les tout-petits l'entraîne vers les répertoires du monde entier et vers d'autres instruments (ukulélé, accordéon diatonique, sanzas, erhu...) sans oublier la voix qu'elle a la joie de découvrir avec Catherine Schroeder (chant médiéval) ou Haim Isaacs...



C'est au Samovar, avec Franck Dinet et Pina Blankevoort, qu'elle s'initie au clown. Parallèlement, elle participe à plusieurs projets : chanson (Cie Koshka Luna), fanfare (Les Josettes noires), marionnettes et masques (Cie La Doryphore) et spectacle très jeune public avec lequel elle continue son P'tit bonhomme de chemin...

Fiche technique et financière

Conditions techniques

Durée du spectacle : 30 mn

Jauge : 50 spectateurs (enfants et adultes compris)

Age du public : à partir de 1 an

Temps d'installation : 1h30

Espace scénique : 4 m x 4 m (mais adaptable selon les lieux)

Espace public : gradinage souhaité (prévoir tapis, coussins et chaises pour les spectateurs dans les salles ou lieux non équipés)

Deux prises de courant à proximité **Pénombre** souhaitée

Conditions financières

Tarifs* par jour, sur un même lieu :

1 représentation : 500 €

2 représentations : 700 €

3 représentations : 900 €

* *Non assujetti à la TVA*

Frais kilométriques : 0,57 €/km (départ de Paris)

Contact Diffusion

Wanda Sobczak / Enfance et Musique

01 48 10 30 02

spectacles@enfancemusique.asso.fr

Contact artistique et technique

Isabelle Grenier / la Cie Du souffle au son

06 09 17 44 50

souffleauson@orange.fr